

Paletizador multiformato de plancha



Descripción

El paletizador multiformato de plancha es una máquina preparada para paletizar cajas por capas según el tamaño y el tipo de conformación. Se compone básicamente de tres partes: mesa (en ella se recibe, acumula y se ordenan las cajas según la conformación establecida en la consola de mando), pinza (se encarga de apilar las cajas en el palet, una vez que han sido ordenadas en la mesa) y estructura y carro (para la conformación del pallet en la altura a definir)

Características

- El paletizador multiformato manipula las cajas confeccionadas de una manera delicada, asegurando así un transporte seguro.
- Con la bandeja, los movimientos pueden ser más rápidos, ganando producción, y el trato de la fruta mejora porque es necesario apretar menos las cajas, sin peligro a caídas o descolgamientos.
- Fácil selección de apilado y formato de paletizado desde la consola central.
- Fabricación bajo los más altos estándares de calidad para proporcionarle el mejor acabado final, con una larga vida útil y resistencia.

Paletizador multiformato de plancha



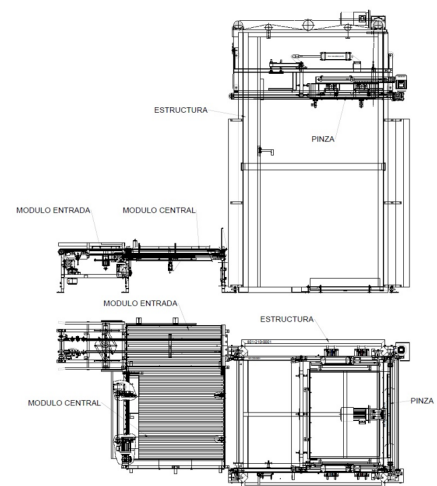
Bandeja de paletizador multiformato de plancha

Especificaciones clave

- Diseñado en cumplimiento con la directiva de máquinas de la Unión Europea (CE)
- Capacidad: 2 capas por minuto (dependiendo del formato de paletizado y entrada de la caja)
- Trabaja con amplia variedad de pallets definida en ISO 6780

Información técnica

- Potencia: 3 fases - 400 V - 50 Hz
- Potencia total: 6,13 KW
- Máximo peso/capa: 140 Kg
- Consumo de aire a 6 bar: 15 litros/min
- Diseñado con sistema de vallado mecánico y seguridad electrónica según normativa CE.



Partes de un paletizador de plancha

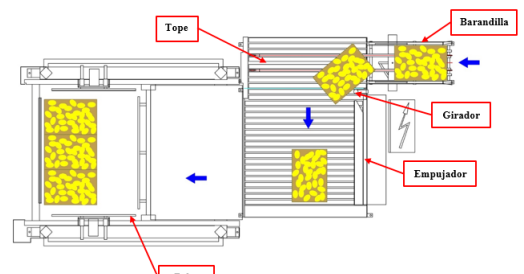


Diagrama de uso paletizador de plancha

Si desea obtener más información o comentarnos los requisitos específicos de su empresa, por favor visite www.sienz.com